

តើលោកអ្នកអាចចូលរួមក្នុងដំណើរផែនការថវិកាយុំបានដោយរបៀបណា ?

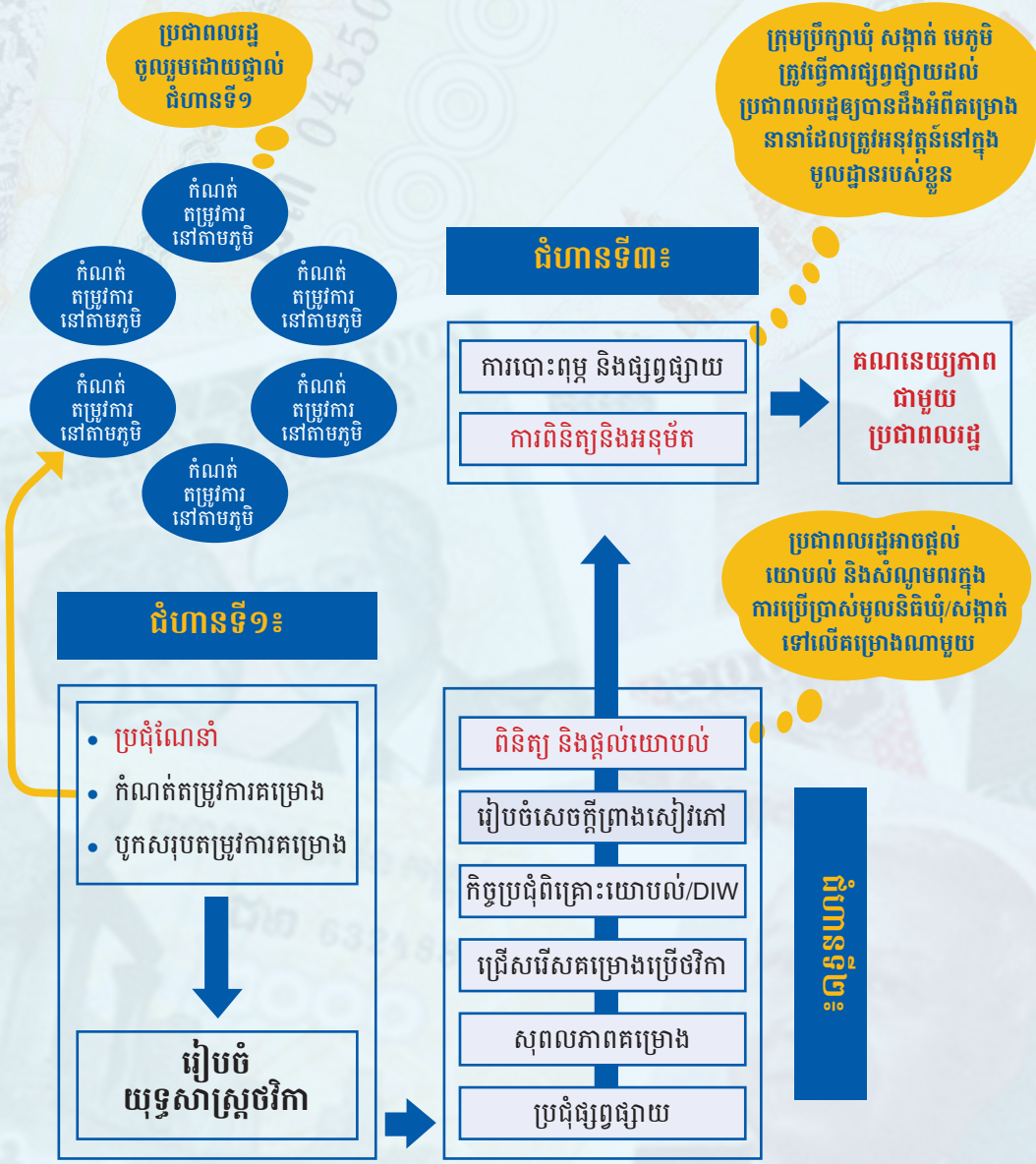
- ប្រជាពលរដ្ឋមានសិទ្ធិចូលរួមដោយផ្ទាល់ក្នុង ជំហានទី១ ក្នុងការលើកសំណើរ រឺ គម្រោងតាមតម្រូវការជាក់ស្តែងរបស់ប្រជាពលរដ្ឋ។
- ក្នុងករណីប្រជាពលរដ្ឋមិនបានចូលរួមដោយផ្ទាល់ក្នុង ជំហានទី១ ប្រជាពលរដ្ឋអាចលើកសំណើរ រឺបញ្ហាតម្រូវការតាមរយៈ តំណាងប្រជាពលរដ្ឋ តំណាងសហគមន៍ រឺមេភូមិដែលបិតក្នុងគណៈកម្មាធិការផែនការ និងថវិកាបាន។
- មុនពេលឃុំ/សង្កាត់សម្រេចយកគម្រោងណាមួយមកប្រើប្រាស់មូលនិធិឃុំក្នុងជំហានទី២ ឃុំ/សង្កាត់ត្រូវបង្កបរិយាកាសឲ្យប្រជាពលរដ្ឋអាចផ្តល់យោបល់និងសំណូមពរក្នុងការប្រើប្រាស់មូលនិធិឃុំ/សង្កាត់ទៅលើគម្រោងណាមួយ
- ក្រុមប្រឹក្សាឃុំ/សង្កាត់ មេភូមិ ត្រូវធ្វើការផ្សព្វផ្សាយដល់ប្រជាពលរដ្ឋឲ្យបានដឹងអំពីគម្រោងនានាដែលត្រូវអនុវត្តនៅក្នុងមូលដ្ឋានរបស់ខ្លួន
- តំណាងសហគមន៍ រឺតំណាងប្រជាពលរដ្ឋ អង្គការសង្គមស៊ីវិលដែលជាសមាជិកក្នុងគណៈកម្មាធិការផែនការ និងថវិកា (គ.ផ.ថ) មានសិទ្ធិចូលរួមផ្តល់មតិយោបល់រាល់ការប្រជុំក្នុងគ្រប់ជំហាននៃដំណើរការកសាងផែនការវិនិយោគ
- ប្រជាពលរដ្ឋមានសិទ្ធិចូលរួមក្នុងដំណើរការដេញថ្លៃ (លទ្ធកម្ម) គម្រោង និងពិនិត្យលើលទ្ធផលនៃការដេញថ្លៃ ហើយអាជ្ញាធរត្រូវផ្សព្វផ្សាយលទ្ធផលដេញថ្លៃជាសាធារណៈ
- ប្រជាពលរដ្ឋ អង្គការ សហគមន៍ និងគណៈកម្មាធិការត្រួតពិនិត្យ និងវាយតម្លៃត្រូវមានតួនាទីច្បាស់លាស់ក្នុងការតាមដាននូវការអភិវឌ្ឍន៍គម្រោង (ក្នុងជំហានទី៥)
- ប្រជាពលរដ្ឋមានសិទ្ធិទៅសុំព័ត៌មានពីថវិការបស់ ឃុំ សង្កាត់ ស្រុក ខណ្ឌ ហើយអាជ្ញាធរឃុំ សង្កាត់ ស្រុក ក្រុង ត្រូវបើកចំហរ និងផ្សព្វផ្សាយព័ត៌មានថវិកាជាសាធារណៈ។

ចំណាំ

- រៀងរាល់ឆ្នាំ ឃុំ ចាប់ផ្តើមរៀបចំកសាងកម្មវិធីវិនិយោគបីឆ្នាំរំកិលឃុំ ចាប់ពីខែមីនាដល់ ខែតុលា។ កាលបរិច្ឆេទជាក់ស្តែងគឺផ្អែកលើការកំណត់ដោយ ឃុំ ស្រុក ខេត្ត ហើយត្រូវផ្សព្វផ្សាយដល់អ្នកពាក់ព័ន្ធ និងសាធារណជន។

ព័ត៌មានថវិកា ឃុំ សង្កាត់ ក្រុង ស្រុក

ប្រជាពលរដ្ឋមានសិទ្ធិចូលរួមក្នុងដំណើរការកសាងកម្មវិធីវិនិយោគបីឆ្នាំរំកិលឃុំ សង្កាត់



សហការផលិត

ឆ្នាំ២០១៧

ឧបត្ថម្ភថវិកាដោយ



ប្រភពចំណូលរបស់ ឃុំ សង្កាត់ ក្រុង ស្រុក

គ្រប់ ឃុំ សង្កាត់ មានប្រភពចំណូលពី

- ឃុំ សង្កាត់មានសិទ្ធិទទួលបានចំណូលផ្ទាល់ដែលបានមកពីចំណូលសារពើពន្ធ ចំណូលមិនមែនសារពើពន្ធ និងកំរៃសេវាផ្សេងៗ
- ឃុំ សង្កាត់មានសិទ្ធិទទួលបាននូវធនធានវិភាជន៍ពីចំណូលរដ្ឋសម្រាប់ថវិការបស់ខ្លួន
- ឃុំ សង្កាត់មានសិទ្ធិទទួលបាននូវប្រាក់កំរៃចំពោះការអនុវត្តតួនាទីជាភ្នាក់ងារ តំណាងរដ្ឋដែលរាជរដ្ឋាភិបាល ឬក្រសួង ស្ថាប័នណាមួយនៃរាជរដ្ឋាភិបាលប្រគល់ឱ្យអនុវត្ត...។ល។
- ចំណូលពីការចូលរួមចំណែកបដិភាគពីប្រជាពលរដ្ឋ (បន្ថែមលើតម្លៃនៃគម្រោង)

គ្រប់ ក្រុង ស្រុក មានប្រភពចំណូលពី

- ក្រុង ស្រុកមានចំណូលផ្ទាល់ ដែលបានមកពីចំណូលពីការផ្តល់សេវារបស់រដ្ឋបាល ក្រុង ស្រុក
- ក្រុង ស្រុកមានចំណូលដែលចែករំលែក (មូលនិធិផ្ទេរពីថ្នាក់ជាតិ និងថ្លៃសេវាសម្រាប់អនុវត្តមុខងារភ្នាក់ងារ ក្នុងនាមក្រសួង ស្ថាប័នរបស់រាជរដ្ឋាភិបាល)
- ក្រុង ស្រុកមានចំណូលពីប្រភពផ្សេងៗទៀត ដែលបានមកពីការអនុវត្តមុខងារភ្នាក់ងារ ដៃគូអភិវឌ្ឍ.... ។

បន្ថែមពីនេះគ្រប់ឃុំ សង្កាត់ ក្រុង ស្រុកអាចមានការចូលរួមគាំទ្រពី

- ចំណូលពីដៃគូអភិវឌ្ឍន៍ អង្គការសង្គមស៊ីវិល វិស័យឯកជន និងសប្បុរសជននានា

ចំណាំ

- រៀងរាល់ឆ្នាំឃុំទទួលបានថវិកាពីថ្នាក់ជាតិលើគម្រោងអភិវឌ្ឍន៍ និងការងាររដ្ឋបាលជាមធ្យមប្រមាណ ២២៧លានរៀល ហើយថវិកានេះអាចកើន ឬថយចុះ ផ្អែកលើចំនួនប្រជាពលរដ្ឋជាក់ស្តែងក្នុងឃុំនីមួយៗក្នុងឆ្នាំ២០១៧
- ថវិការបស់ឃុំ ទូទាំងប្រទេស មាន ២.៨% នៃចំណូលចរន្តថវិកាជាតិក្នុងឆ្នាំ២០១៤ ដល់២០១៨
- ថវិការបស់ស្រុកទូទាំងប្រទេស មានចាប់ពី ០.៨១% ទៅ ១% នៃចំណូលចរន្តថវិកាជាតិក្នុងឆ្នាំ២០១៤ ដល់២០១៨

ការចំណាយថវិកាឃុំ សង្កាត់

ចំណាយឃុំ សង្កាត់

- ### ការងារអភិវឌ្ឍន៍
- ១ គម្រោងសេវាកម្ម (ការអភិវឌ្ឍធនធានមនុស្ស សកម្មភាពបង្កើនប្រាក់ចំណូល ការរៀបចំសហគមន៍និងការសាងសង់ អប់រំផ្សព្វផ្សាយ ។ល។)
 - ២ ចំណាយហេដ្ឋារចនាសម្ព័ន្ធរូបវន្ត (ផ្លូវ ថ្នល់ លូ ស្ពាន សាលារៀន ទ្វារទឹក មណ្ឌលសុខភាព។ល។)

- ### ការងាររដ្ឋបាល
- ១ ប្រាក់ចំណាច់ក្រុមប្រឹក្សា
 - ២ បៀវត្សបុគ្គលិក និងចំណាយផ្សេងៗដល់បុគ្គលទាំងនោះ
 - ៣ ការជួលទីតាំងអគាររដ្ឋបាល ការទិញសង្ហារឹម សម្ភារការិយាល័យ ជួសជុល និងថែទាំ អគ្គិសនី ទឹក ប្រេង និងយានជំនិះ
 - ៤ ចំណាយផ្សេងៗ

ការចំណាយថវិកាក្រុង ស្រុក

ចំណាយក្រុង ស្រុក

- ### ការងារអភិវឌ្ឍន៍
- ១ ចំណាយចរន្តទាំងឡាយដែលពាក់ព័ន្ធនឹងការផ្តល់សេវាមូលដ្ឋានកិច្ចប្រតិបត្តិការហេដ្ឋារចនាសម្ព័ន្ធមូលដ្ឋាន និងបរិក្ខារផ្សេងៗទៀតដែលត្រូវបានប្រើប្រាស់សម្រាប់សេវាទាំងនោះ
 - ២ ចំណាយមូលធនដែលពាក់ព័ន្ធនឹងការវិនិយោគក្នុងកិច្ចអភិវឌ្ឍន៍មូលដ្ឋាន

- ### ការងាររដ្ឋបាល
- ១ ចំណាយចរន្ត (បៀវត្សបុគ្គលិក និងចំណាយផ្សេងៗដល់បុគ្គល) និង កិច្ចប្រតិបត្តិការរដ្ឋបាល ក្រុង ស្រុក
 - ២ ចំណាយមូលធនដែលពាក់ព័ន្ធនឹងកិច្ចអភិវឌ្ឍន៍ វិលទ្ធកម្មលើអចលនទ្រព្យ ដូចជាអគារ បរិក្ខារការិយាល័យ គ្រឿងសង្ហារឹម មធ្យោបាយដឹកជញ្ជូនសម្រាប់ប្រើប្រាស់